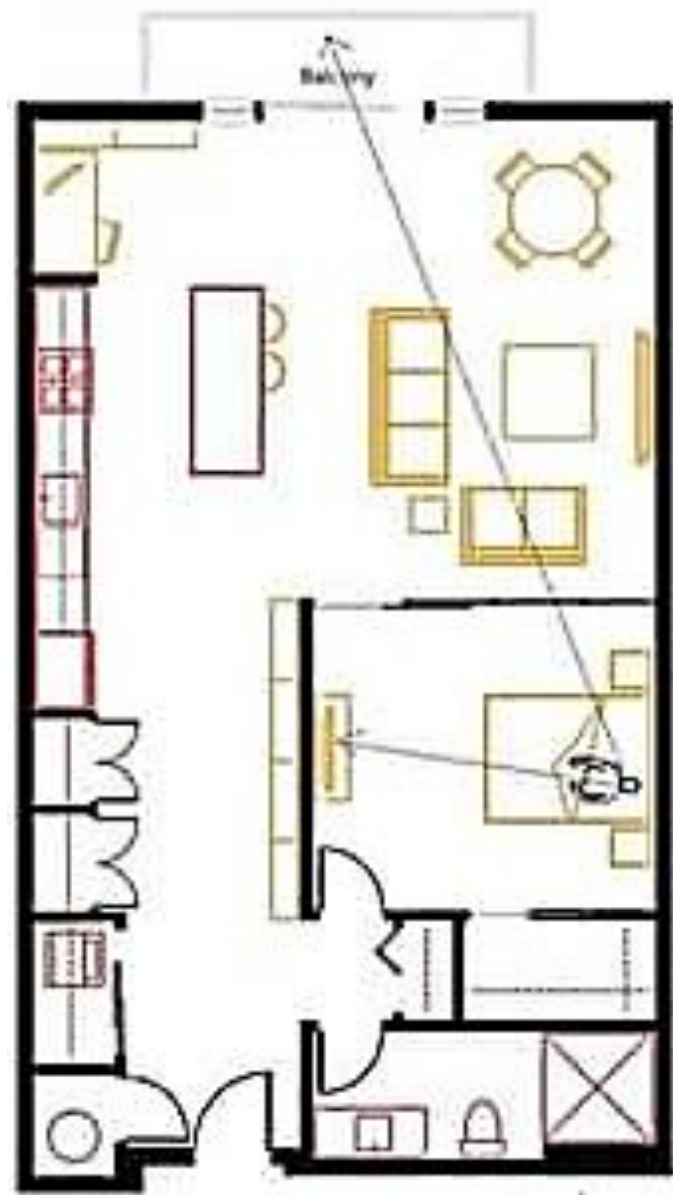


السؤال الثانى: (30 درجة) - المسكن

(a2,3,4) (b2,4,5) (c1,3,4) (d3,4)

أعد رسم المسقط الأفقى ضعف الرسم المرفق بالطريقة الأصح, مع تصميم فراغات داخلية وأسلوب فرش مبتكر وحديث, وذلك لإستفادة من الفراغات الداخلية أقصى إستفادة ممكنه لفراغات المسكن المختلفة؟ مع عمل بعض الاسكتشات المنظورية والواجهات الداخلية وتوضيح مكانها على المسقط الأفقى من خلال الأسهم؟



السؤال الأول: (30 درجة) - المطعم

(a1,3,4,5) (b1,2,3) (c1,2,5) (d1,2)

أعد رسم المسقط الأفقى ضعف الرسم المرفق بالطريقة الأصح, مع تصميم فراغات داخلية وأسلوب فرش مبتكر وحديث, وذلك لإستفادة من الفراغات الداخلية أقصى إستفادة ممكنه لفراغات المطعم المختلفة؟ مع عمل بعض الاسكتشات المنظورية والواجهات الداخلية وتوضيح مكانها على المسقط الأفقى من خلال الأسهم؟

